

150.000 Einsätze pro Jahr

bis zu **198** Einsatzkräfte täglich

220.000 Notrufe pro Jahr

1 Löschbootstation

4 Spezialeinheiten

Berufstaucher
Industriekletterer
Reptilienfachleute
TaskForce Hochinfektionstransport

10 Notärzte

26 Rettungswagen

14 Feuer- und Rettungswachen

Die Feuerwehr Düsseldorf
15.06.2019

Eine Feuerwehr im Wandel

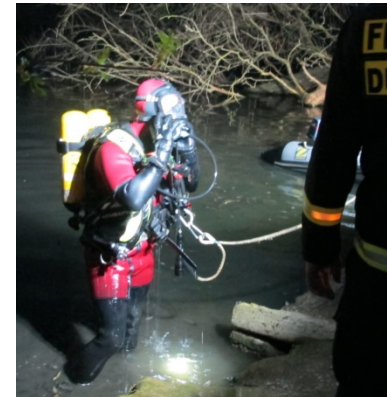


Landeshauptstadt Düsseldorf
Feuerwehr und Rettungsdienst

Düsseldorf Nähe trifft Freiheit

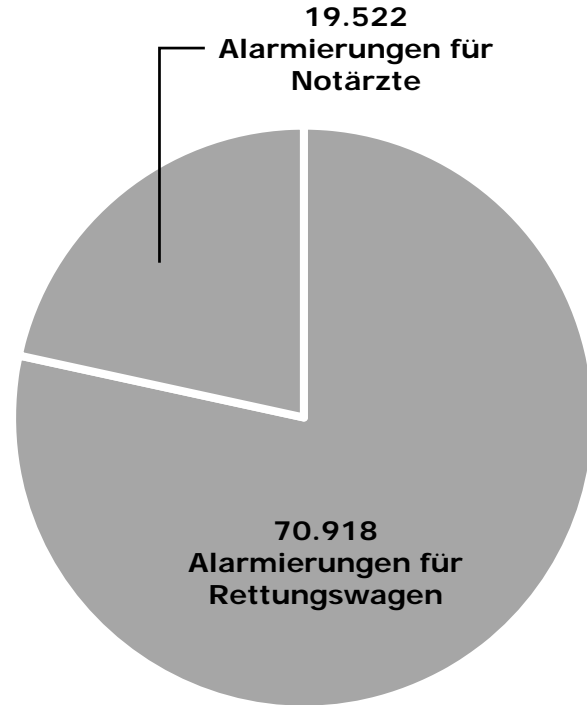
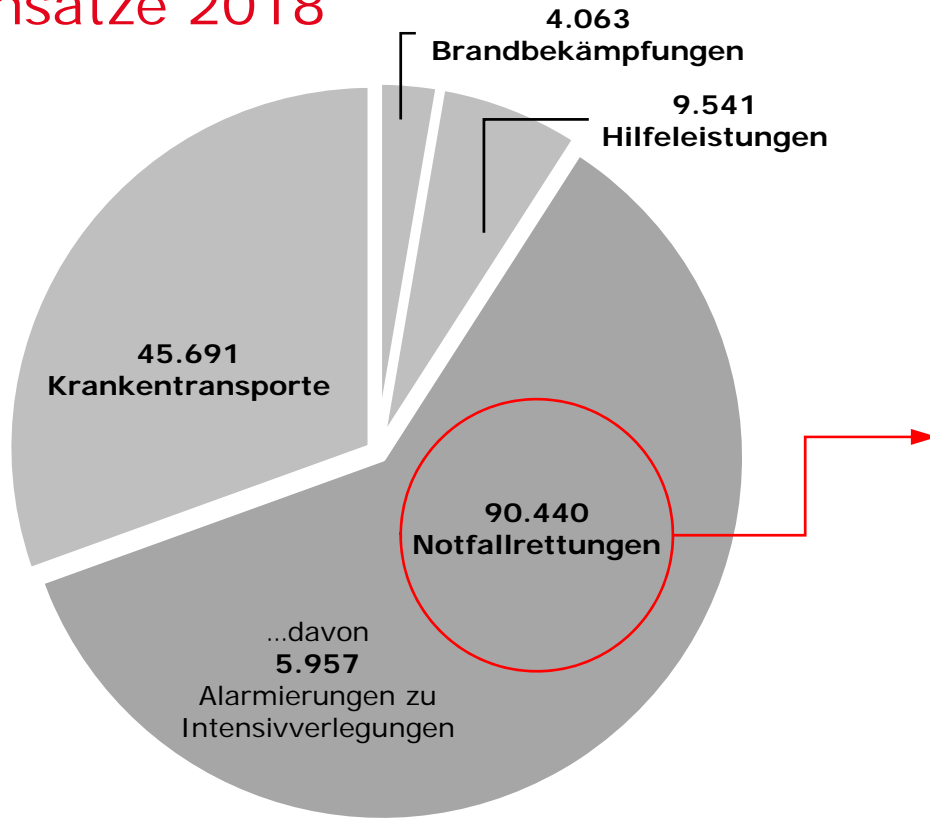
Feuerwehr Düsseldorf

Die Bandbreite einer Großstadtfeuerwehr..



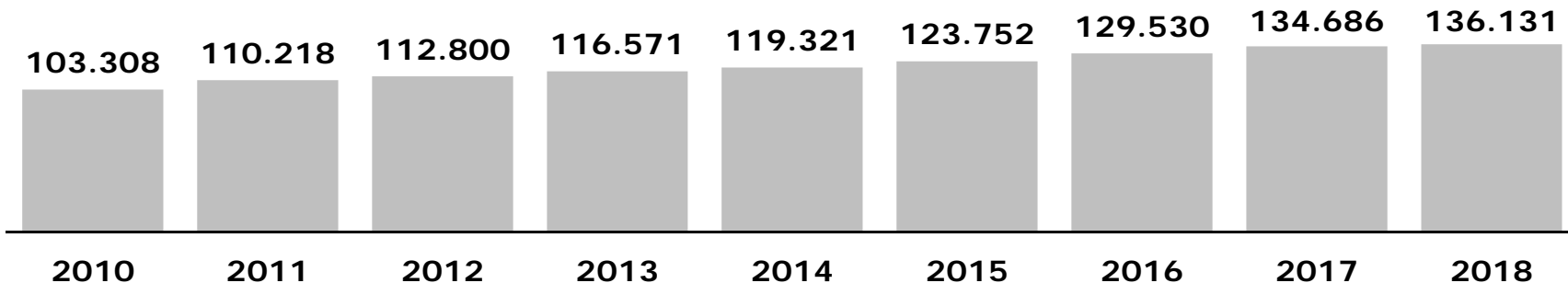
Feuerwehr Düsseldorf

Einsätze 2018

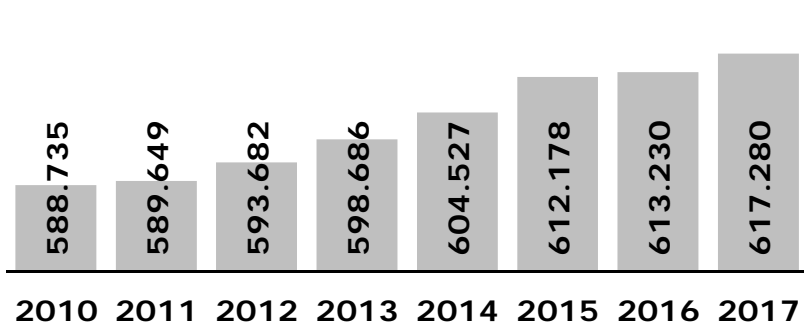


Feuerwehr Düsseldorf

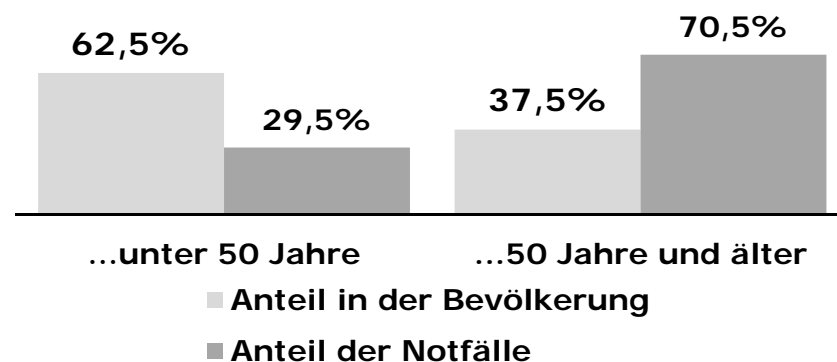
Die Entwicklung im Rettungsdienst



Bevölkerungswachstum



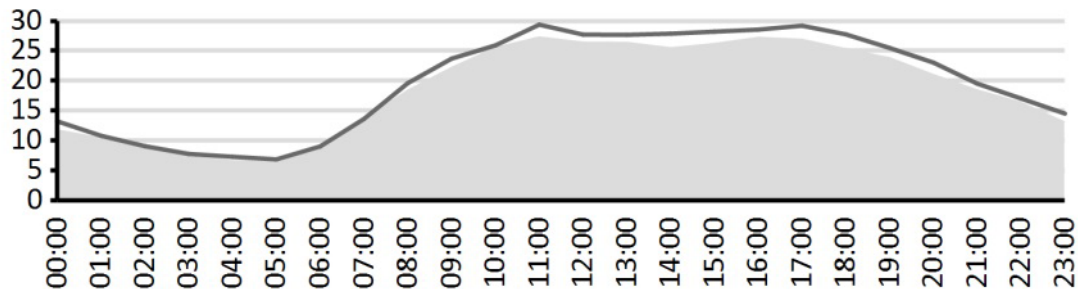
Altersstruktur



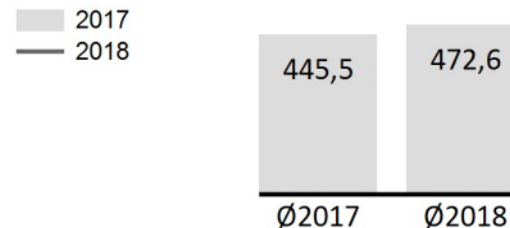
Feuerwehr Düsseldorf

Die Steuerung einer Leitstelle

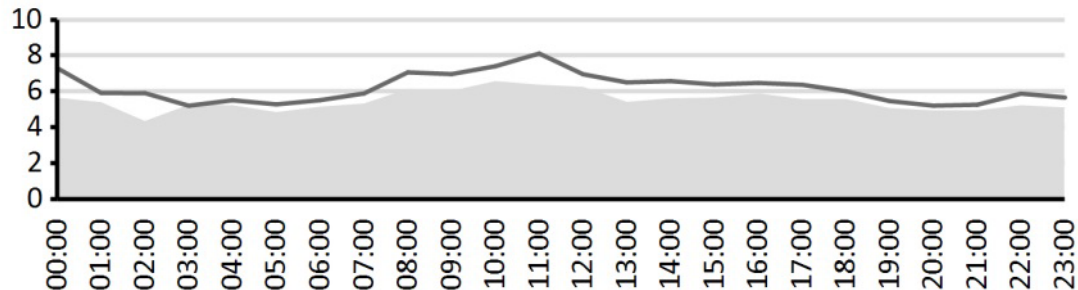
Anzahl eingehender Notrufe pro Stunde



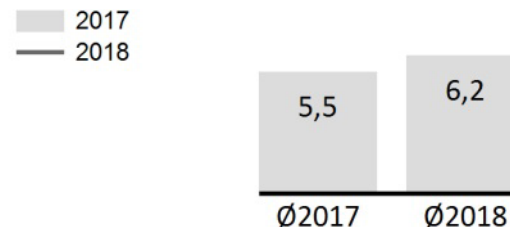
...pro Tag



mittlere Wartezeit in der Notrufleitung (Sekunden) pro Stunde

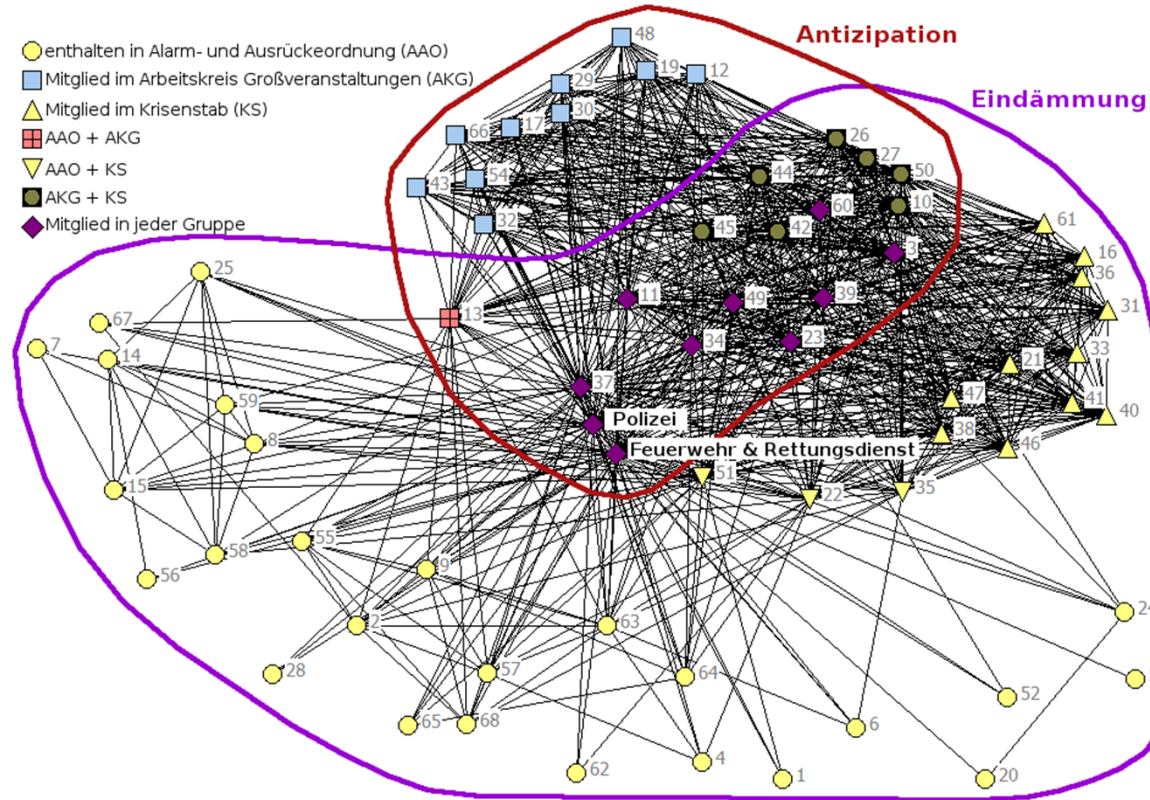


...pro Tag



Feuerwehr Düsseldorf

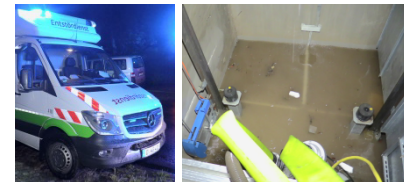
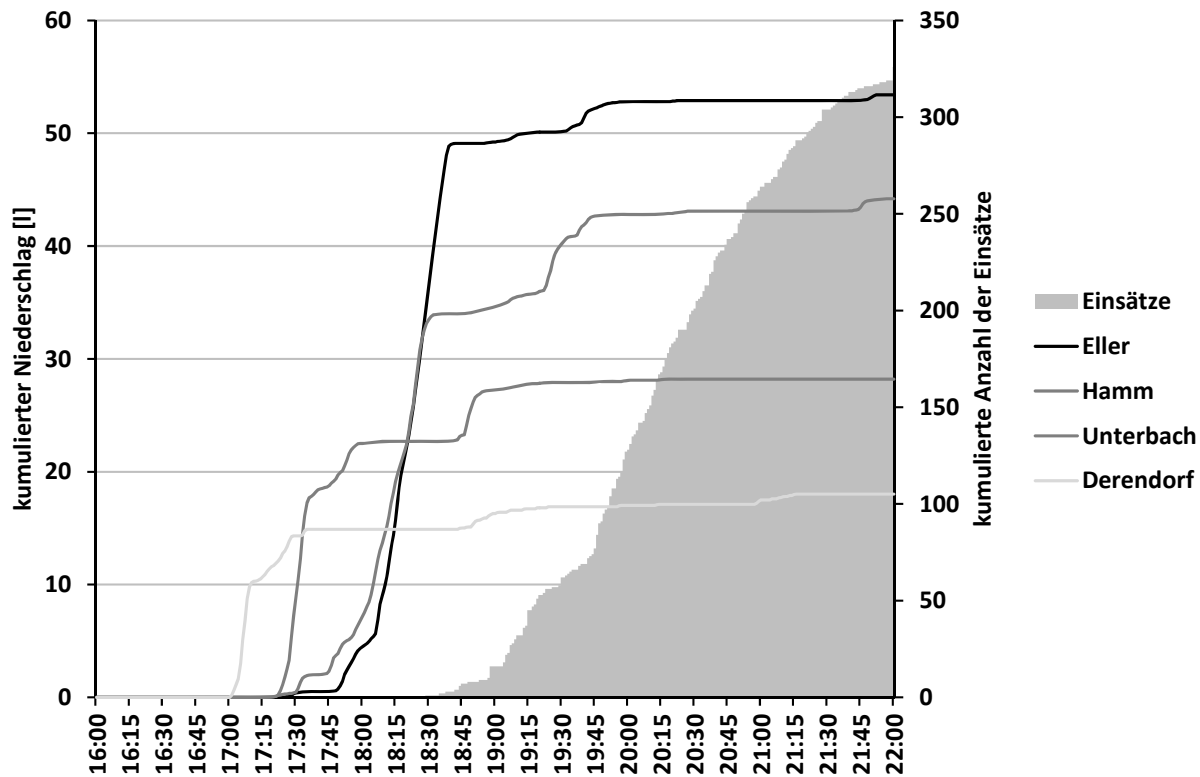
Akteur in einem Sicherheitsnetzwerk



HERAUSFORDERUNGEN

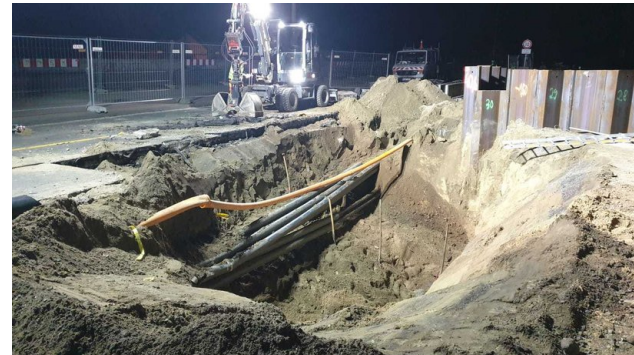
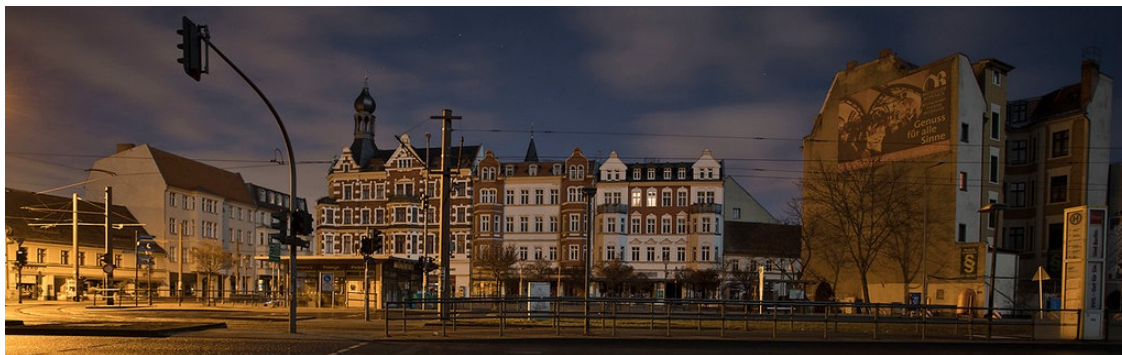
Herausforderungen

Klimawandel und Extremwetterereignisse



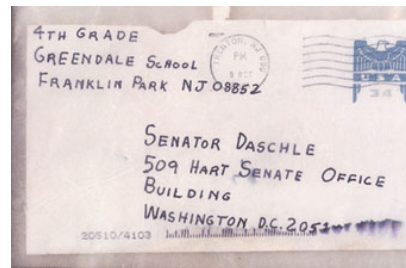
Herausforderungen

Komplexität und Verwundbarkeit der Infrastruktur



Herausforderungen

Veränderte Bedrohungslagen



DIGITALISIERUNG

Feuerwehr Düsseldorf

Digitalisierung wird unterstützen aber nicht ersetzen!





Düsseldorf

Nähe trifft Freiheit

Herausgegeben von:



Landeshauptstadt Düsseldorf
Feuerwehr und Rettungsdienst

David von der Lieth
david.vonderlieth@duesseldorf.de